

Kostenremanenz im Bereich der kommunalen Verkehrsinfrastruktur

Forschungsprojekt im Rahmen des inter- und transdisziplinären Doktoratskollegs
„Nachhaltige Entwicklung“ – Universität für Bodenkultur Wien

Berlin, 14. Mai 2009

Kathrin Lais

Überblick



- Ausgangslage
- Forschungsfrage
- Theoretische Analyse von Remanenzkosten
- Empirische Analyse von Remanenzkosten im Bereich der kommunalen Verkehrsinfrastruktur
- Schlussfolgerungen

Ausgangslage (1) – Aufgaben der Gemeinden im Bereich der Verkehrsinfrastruktur



dokNE
DOKTORATSKOLLEG
NACHHALTIGE ENTWICKLUNG



- Begriffsabgrenzung
- Aufgaben der Gemeinden
- Begründung
 - aus theoretisch-ökonomischer Sicht
 - aus praktischer Sicht
- Bedeutung

Kommunales Infrastruktur-Management | Berlin, 14. Mai 2009 | Kathrin Lais

Ausgangslage (2) – Bevölkerungsentwicklung in der Steiermark

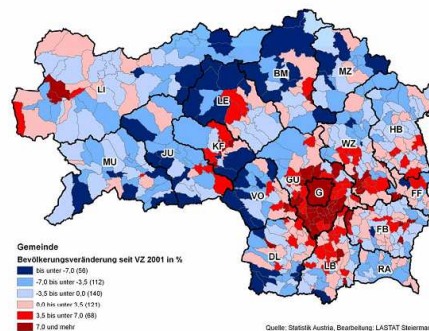


dokNE
DOKTORATSKOLLEG
NACHHALTIGE ENTWICKLUNG



- Heterogene Bevölkerungsveränderung in Gemeinden
- Charakteristika der Zuwachs- / Abwanderungsgemeinden
- Prognosen

Prozentuelle Bevölkerungsveränderung in den steirischen Gemeinden seit der Volkszählung 2001



Kommunales Infrastruktur-Management | Berlin, 14. Mai 2009 | Kathrin Lais

Ausgangslage (3) – Finanzierung von Gemeindeleistungen



- Systematik des österreichischen Finanzausgleichs
 - Primärer, sekundärer und tertiärer FA
 - Verteilungsschlüssel
- Wirkung
 - Geringe eigene Finanzkraft
 - Geringer Spielraum für investive Zwecke
 - Starke Ausrichtung an Gleichwertigkeit der Lebensverhältnisse

Zentrale Forschungsfrage



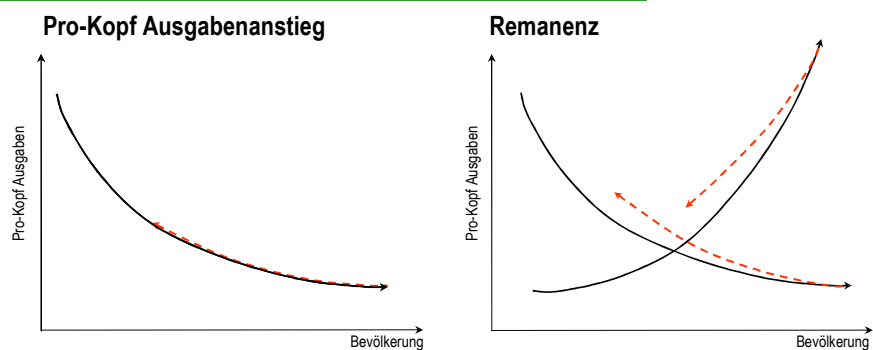
Beeinflusst die Entwicklung der Bevölkerung
die kommunalen Ausgaben im Bereich der
Verkehrsinfrastruktur?

Was sagt die Theorie?



- Eigenschaften des Gutes „Straße“
 - Nachfrageseitig: Nicht-Rivalität
 - Angebotsseitig: Unteilbarkeiten, Investitionsrisiko
- Ausgabenentwicklung bei Änderung der Nachfrage

Theorie (2) - Remanenzkosten



Graphische Darstellung in Anlehnung an Seitz (2007)

Remanenzeffekte bei kommunaler Verkehrsinfrastruktur?



- Straßen als natürliches Monopol: Pro-Kopf Ausgabenanstieg bei Bevölkerungsrückgang
- Empirische Prüfung auf Remanenzeffekte

Empirische Analyse (1)

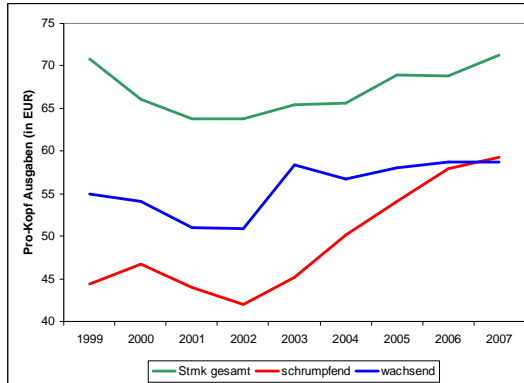


- Datengrundlage
- Vorbehalte
- Auswahl der Fallgemeinden
- Gang der Untersuchung

Empirische Analyse (2)



- Entwicklung der Pro-Kopf Ausgaben im Bereich Straßenbau und -verkehr

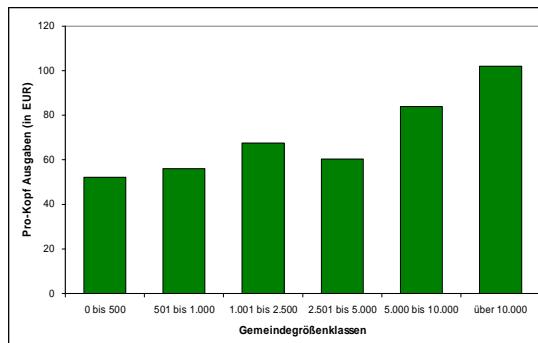


Kommunales Infrastruktur-Management | Berlin, 14. Mai 2009 | Kathrin Lais

Empirische Analyse (3)



- Vergleich der Pro-Kopf Ausgaben nach Größenklassen



Kommunales Infrastruktur-Management | Berlin, 14. Mai 2009 | Kathrin Lais

Empirische Analyse (4)



- Prüfung auf Remanenzeffekte (1): Übersichtstabelle

	Entwicklung der Pro-Kopf Ausgaben bei Bevölkerungszunahme		
Entwicklung der Pro-Kopf Ausgaben bei Bevölkerungszunahme	++ / +	+ / ++	+ / -
Entwicklung der Pro-Kopf Ausgaben bei Bevölkerungsabnahme	- - / -	- / - -	- / +

	Bevölkerungsentwicklung		Pro-Kopf Ausgabenentwicklung				
	Anzahl	durchschnittl. jähr. Wachstumsrate (in %)	durchschnittl. jähr. Wachstumsrate (in %)	Standardabweichung	Median	Minimum	Maximum
schumpfend	29	-1,481	3,711	4,74	3,184	-8,095	13,064
wachsend	31	1,575	1,294	4,208	1,739	-6,493	9,533

Empirische Analyse (5)



- Prüfung auf Remanenzeffekte (2): Mittelwertvergleich
 - T-Test: Mittlere Differenz 2,42 %, Ergebnisse der Übersichtstabelle können auf Grundgesamtheit übertragen werden (Sign. 2-seitig: 0,041)

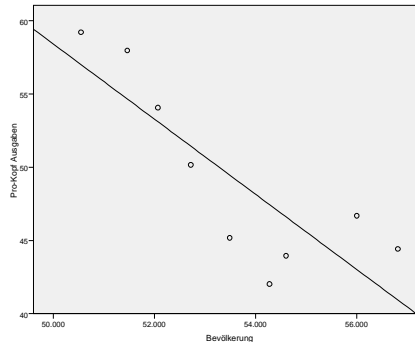
	Entwicklung der Pro-Kopf Ausgaben bei Bevölkerungszunahme		
Entwicklung der Pro-Kopf Ausgaben bei Bevölkerungszunahme	++ / +	+ / ++	+ / -
Entwicklung der Pro-Kopf Ausgaben bei Bevölkerungsabnahme	- - / -	- / - -	- / +

Empirische Analyse (6)



- Prüfung auf Remanenzeffekte (3):
Lineare Regression

etwa 70 % ($R^2=0,69$) der Streuung der Pro-Kopf Ausgaben kann auf Bevölkerung zurückgeführt werden



Schlussfolgerungen



- Bevölkerungsrückgang trägt zu Steigerung der Pro-Kopf Ausgaben im Bereich Straßenbau und –verkehr bei
- Zusätzliche Finanzierungengpässe für Gemeinden
- Handlungsbedarf auf kommunaler Ebene (?)

Herzlichen Dank für Ihre Aufmerksamkeit!



**Kommunales Infrastruktur-Management
Berlin, 14. Mai 2009**

Kathrin Lais
Universität für Bodenkultur
Peter Jordan-Straße 65, A-1180 Wien
Postadresse: Peter Jordan-Straße 82, A-1190 Wien